

Λ256

루니버스를 활용한 Dapp 만들기

초간단 블록체인 허들 넘기

Lambda256 · Feb 2020
Kwangjung Kim
ken@lambda256.io





프로젝트들에 대한 고찰

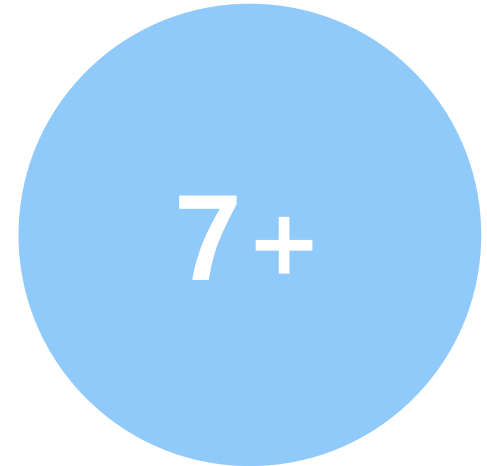
루니버스 출시 1년 Luniverse Partners & Customers



루니버스
콘솔 유저



루니버스를 사용 중인
서비스 파트너사



블록체인 컨설팅

2019년도 회고



2020년 시장의 변화

Blockchain Technology Expansion

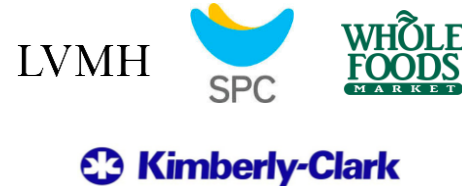
자동차



SCM



리테일



금융



...

블록체인 개발 Pain Point 3가지

암호화폐 발행

암호화폐 발행을 위한 기초적인 작업도 부담스러움

End-User 지갑

이용자들이 바로 사용할 수 있는
사용성 높은 지갑의 부재

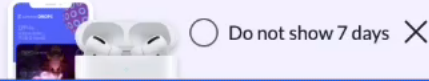


DApp 연동

Web3를 사용한 DApp과
블록체인 연동 작업의 어려움



How to Solve



Welcome, kenkim

Learn how to use the full-featured Luniverse chain.

[How to use Luniverse Chain?](#)

New, Hyperledger Fabric

Follow the tutorial and try out Hyperledger Fabric Open Beta.

[Go to Tutorial](#)

Notice

[Luniverse] Drops Renewal

[View more →](#)

[Hashnet 2020](#) ^{ETH}


[Free Trial](#) ^{ETH}

Create +

Hashnet 2020

LUNIVERSE CHAIN

Side Chain



Hashnet 2020
Side Chain

Chain Status
Running

SIDE SCAN^{Beta}

LATEST BLOCK		BLOCK AVG PERIOD (SEC)	
	1,470		1.00
AVG TX COUNT OF BLOCK		MAIN TOKEN HOLDERS	
	0.00		N/A

Main Token



Create Main Token



1. GUI 기반의 토큰 발행


Create Main Token


Token Name *


Enter between 3~20 characters (only english letters and numbers)


Token Symbol (Logo) * 2~5 characters


Token Symbol Image


















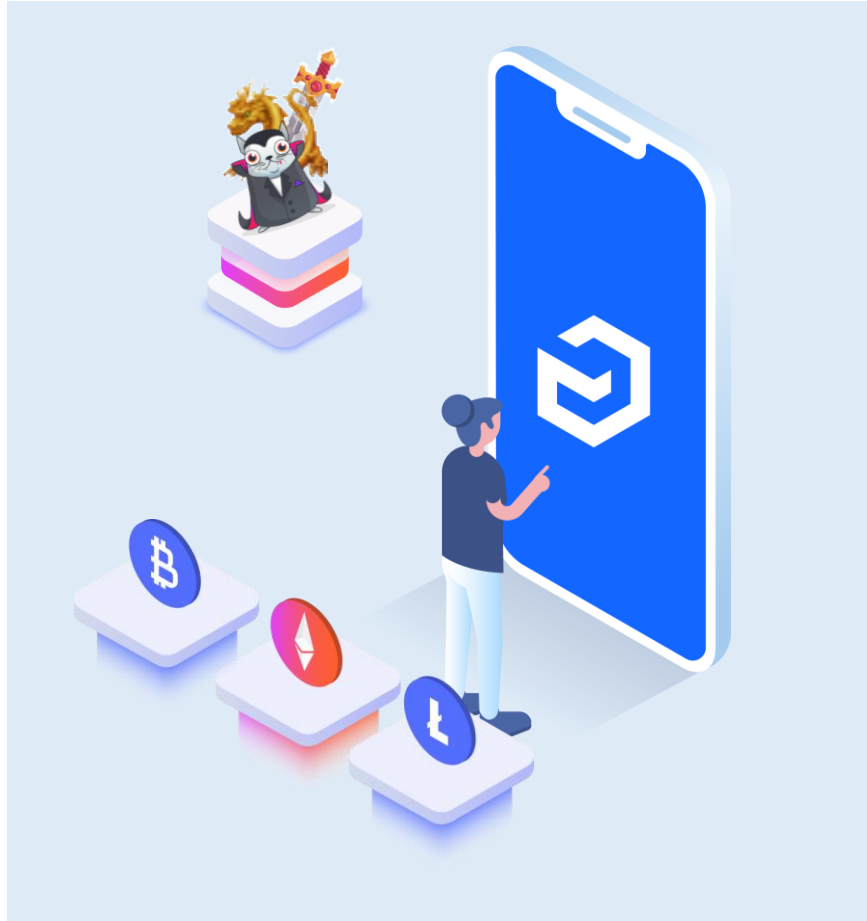


(PNG/JPG only, 640X640)

- 루니버스 콘솔에서 회원가입을 통해 메인토큰 발행
- 사용자는 이미지, 토큰 이름, 수량 정보만 입력
- **클릭만으로도 토큰 발행**

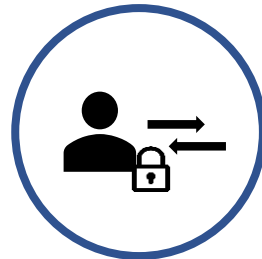


2. 루니버스 Drops 연동



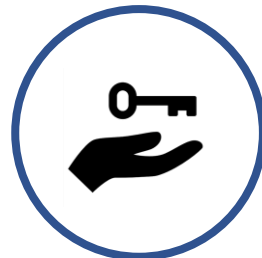
루니버스 토큰 자동 등록

- 메인토큰 발행 후 별도의 리스팅 작업 없이 유저들은 지갑 사용 가능



루니버스 마케팅 기능 사용

- 회당 1,000명 이상 보낼 수 있는 대량 에어드랍
 - ERC-721 아이템 선 판매 등



업비트 바로 결제

- 국내 유일 업비트 바로 결제하기 제공
 - 카톡, 구글 로그인 제공

토큰 발행과 Drops 연동의 의미

1. GUI 기반의 토큰 발행

Create Main Token

Token Name *
Enter Token Name
Enter between 3-20 characters (only english letters and numbers)

Token Symbol (Sugid) * 2-4 characters
Enter Token Symbol

Token Symbol Image
Image Upload (PNG/JPG only, 640x640)

- 루니버스 콘솔에서 회원가입을 통해 메인토큰 발행
- 사용자는 이미지, 토큰 이름, 수량 정보만 입력
- **클릭으로만으로도 토큰 발행**

Λ256

+

2. 루니버스 Drops 연동

- 루니버스 토큰 자동 등록**
 - 메인토큰 발행 후 별도의 리스팅 작업 없이 유저들은 지갑 사용 가능
- 루니버스 마케팅 기능 사용**
 - 해당 1,000명 이상 보낼 수 있는 대량 에어드랍
 - ERC-721 아이템 신 판매 등
- 업비트 바로 결제**
 - 국내 유일 업비트 바로 결제하기 제공
 - 카톡, 구글 로그인 제공

Λ256



별도의 개발 없이
블록체인 이코노미를 운영할 수 있음

Aha Token Case

비트베리 서비스 종료에 따른 안내 공지

안녕하세요. 암호화폐 보상형 Q&A서비스 아하(Aha)입니다.

비트베리의 갑작스러운 서비스 종료 공지 이후 아하팀은 아하토큰 홀더분들의 편의를 위해 비트베리 측에 사용자 자산 정보 이동 및 서비스 종료 일자 연장 등 긴밀한 협업을 요청하였습니다.

안타깝게도 비트베리 내부 사정 및 개인정보 보호법의 규제 등으로 인해 비트베리로부터 회원님들의 자산을 넘겨받지 못하게 되었습니다.

이에, 아하팀은 회원님들의 아하토큰을 루니버스의 자체 지급인 드랍스로 "회원님께서 직접" 이동하는 것이 최선이라고 결정하였습니다.

비트베리 서비스 종료로 인한 루니버스 드롭스 자산 이관의 매뉴얼은 하기의 링크를 참고해 주시기 바랍니다.


[비트베리 -> 드랍스 출금 방법 보러가기](#)

또한, 비트베리 서비스 종료로 인하여 2020-02-19(수) 12:00를 기점으로 아하 자체 시스템을 통하여 직접 보상을 지급합니다.

모든 보상은 정상적으로 지급될 예정이며 기존과 같이 서비스 내 알림과 마이페이지 > 토큰 내역에서 지급 내역을 확인하실 수 있습니다.

감사합니다.
아하팀 올림.

[다시 보기 않기](#)



aha

아하 소개 공지사항 로그인 [회원가입](#)

아하토큰(AHT) 토큰스왑 중요공지

첫 질문 +350AHT

[내 지식](#) > [마이페이지](#) > [이벤트](#) > [블렛](#) >

[질문하기](#)

Q. 반가워요! 질문 제목을 작성해 보세요!

무엇이 궁금하세요?

전문가 답변

심리상담

전문 심리상담사와 함께!

전문가 답변

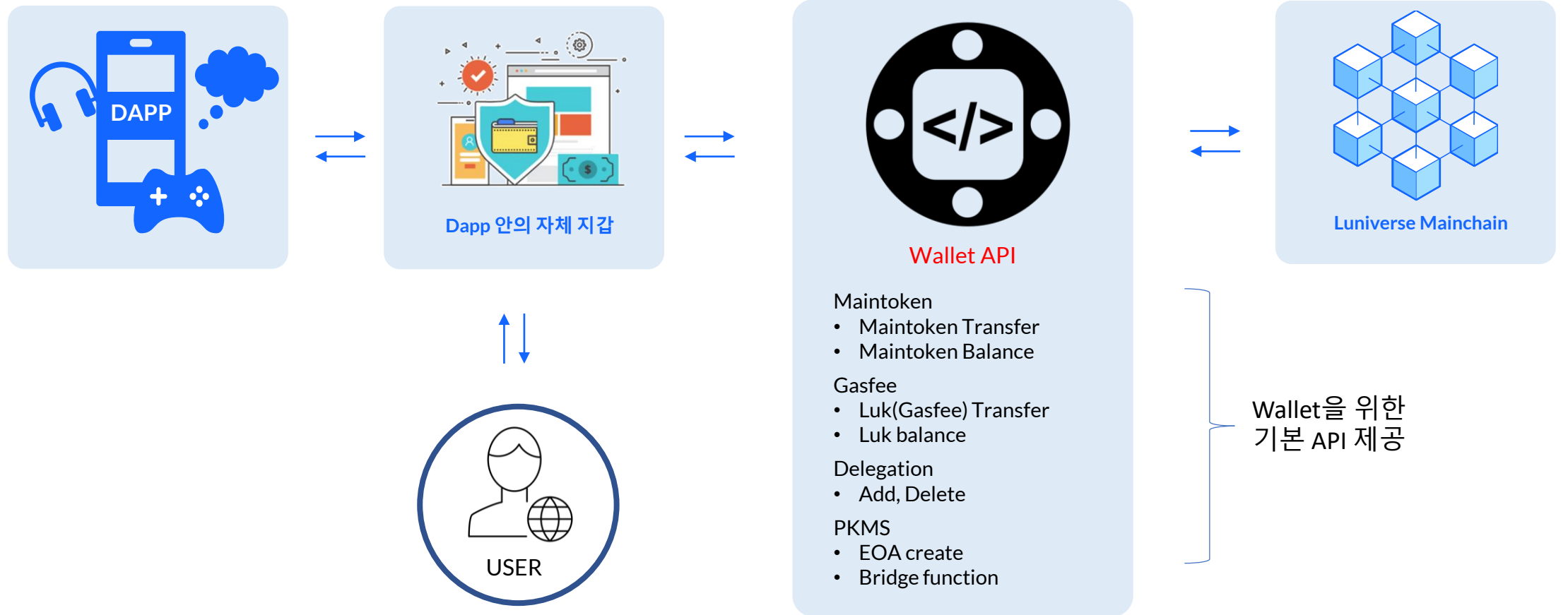
법률

현직 변호사들의 무료상담!

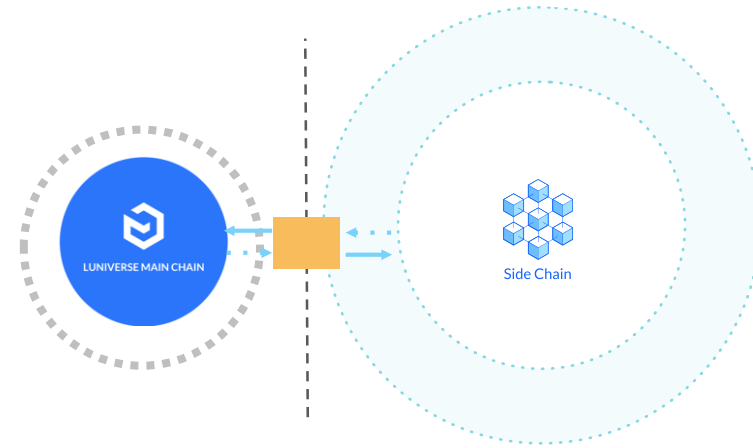
전문가 답변

전문가 답변

3. Dapp 내 지갑 구축 하기



Sidechain을 활용한 Scalable한 확장



LUNIVERSE SIDECHAN

- 최대 2,000 TPS 까지 트랜잭션 처리*
- 가스비 ZERO로 서비스 운영에 대한 추가 비용이 없음.

How to Use

Drops 이용

Drops Link

: <https://drops.luniverse.io/>

Closed Beta

Closed Beta 모집

1) 비즈니스 부문 5개

- 토큰을 생성해 토큰 프로젝트를 운영해보고자 하는 개인, 단체, 기업

2) 기술 부문 5개

- Web Or App 개발 경험이 있어 간단한 API 연동 능력 보유
- 법인 또는 3개월 이내 법인 설립 예정자

사용 기간 : 6개월

참여 방법 :

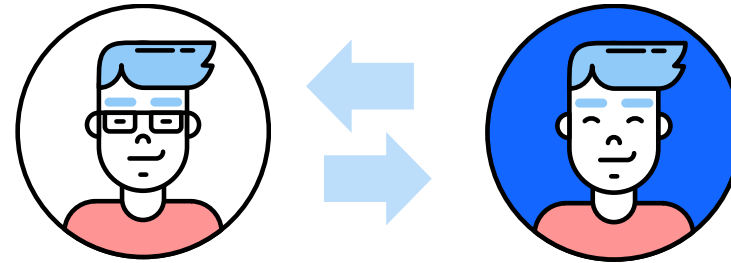
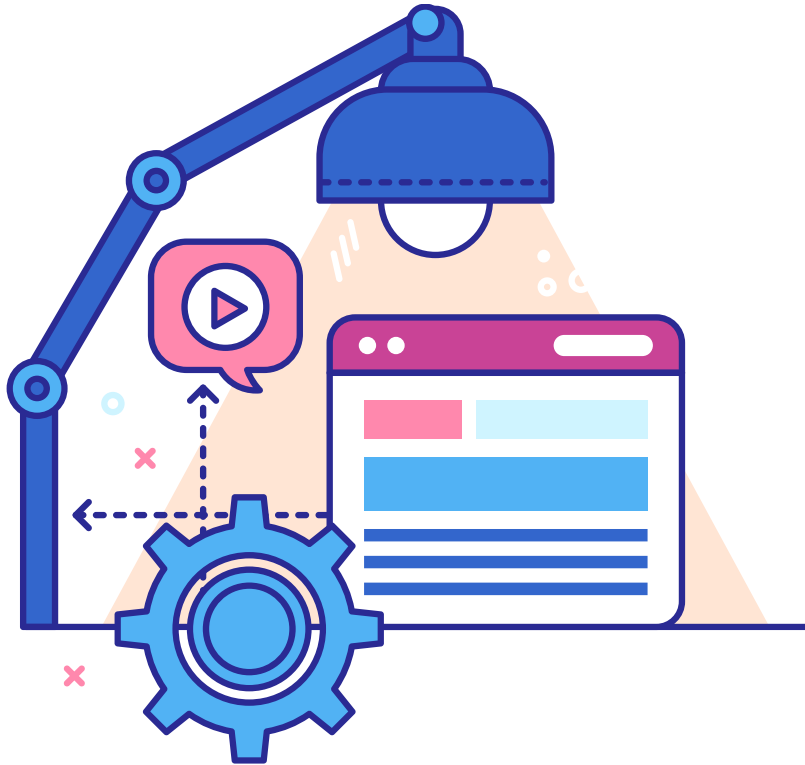
- 부스에서 신청 후 개별 연락



파트너사 사례

Case 1

온/오프라인 스터디



- 온오프라인으로 스터디 운영
- 사내에 개발자가 없는 상태에서 토큰 발행 및 지갑 연동을 기획
- 중앙화된 지갑보다 더 심플하게 블록체인 이코노미 구축을 목표

Case 2

엔터프라이즈 POC

	Pain point	Luniverse solution 도입
운영자	<ul style="list-style-type: none">• 높은 서비스 구축 비용 (결제 도구, 가맹점 도구, Admin, 정산 시스템 등)• 높은 운영 비용	<ul style="list-style-type: none">• 서비스 구축 비용 없음• 운영 비용 최소화
사용자	<ul style="list-style-type: none">• 탈중앙화 지갑 : 사용이 어려움• 중앙화 지갑 : 연동 신청 및 기술 연동 프로세스	<ul style="list-style-type: none">• 카카오, 구글 기반 로그인 지갑
가맹점	<ul style="list-style-type: none">• 높은 수수료• 추가 인프라 구축	<ul style="list-style-type: none">• 추가 인프라 도입 없음.



Thank You